

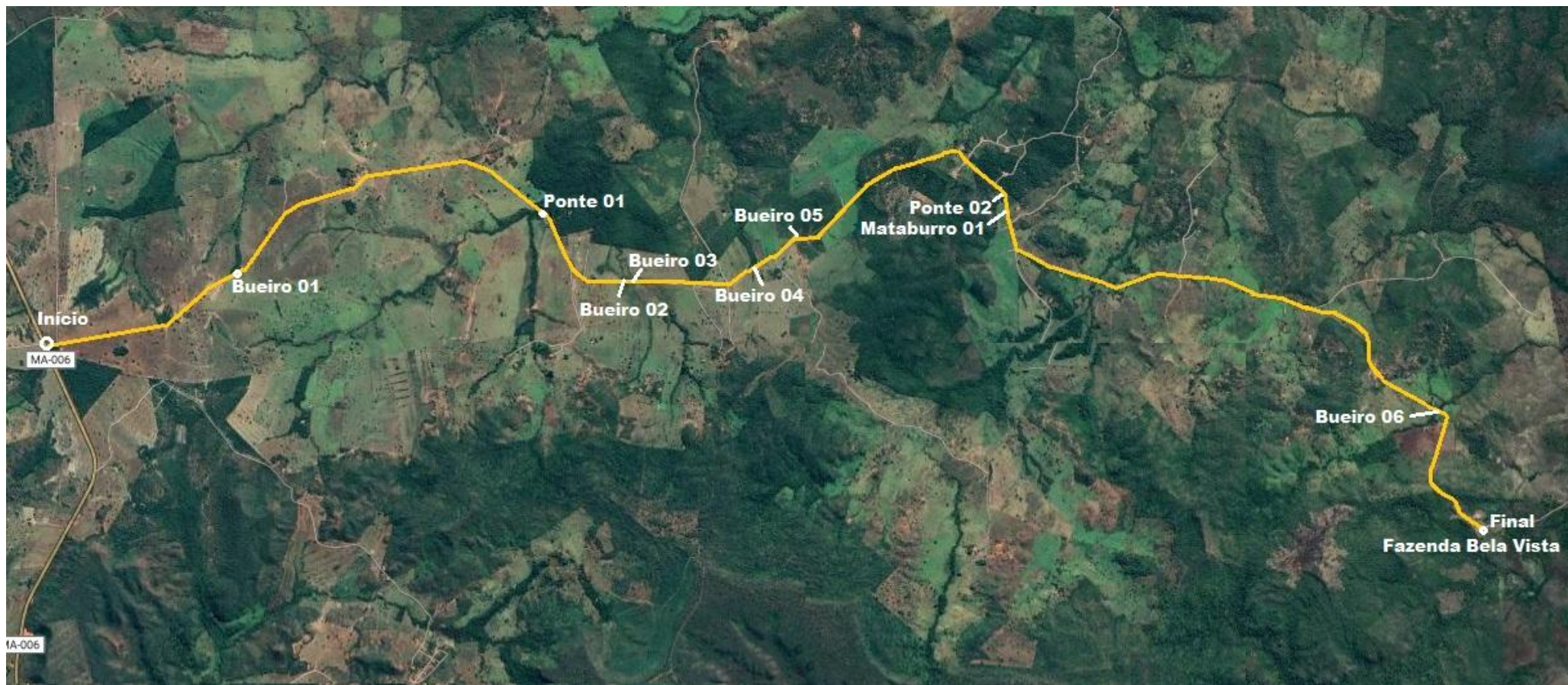
**Proponente:** PREFEITURA MUNICIPAL DE FORTALEZA DOS NOGUEIRAS-MA

**Obra:** RECUPERAÇÃO DE ESTRADAS VICINAIS TRECHO 01– ESTRADA DA MALHADA, ENTRE MA-006, PASSANDO POR MORRO REDONDO, RIACHO FUNDO ATÉ INAJÁ

**Extensão:** 13.530 metros

PLANILHA DE PONTOS GEOREFERENCIADOS DA ESTRADA					
Nº	PONTO	LATITUDE (DMS / UTM)	LONGITUDE (DMS / UTM)	DESCRIÇÃO DO PONTO	DISTÂNCIA ENTRE PONTOS
0	PREFEITURA	6° 57' 33.09" S	46° 10' 51.78" O	SEDE DA PREFEITURA MUNICIPAL DE FORTALEZA DOS NOGUEIRAS	Marco Zero
		369552 m E	9230599 m S		
1	INÍCIO	06° 52' 28.77" S	46° 10' 13.80" O	INÍCIO DA ESTRADA NA MA-006, A 11,8 Km DA SEDE DA PREFEITURA MUNICIPAL DE FORTALEZA DOS NOGUEIRAS	11,80 Km
		370674 m E	9239949 m S		
2	BUEIRO 01	06° 52' 11.36" S	46° 09' 28.54" O	BUEIRO SIMPLES TUBULAR DE CONCRETO (BSTC) - 1,00 metro (Fazenda Morro Alto)	1,53 Km
		372062 m E	9240487 m S		
3	PONTE 01	06° 51' 57.02" S	46° 08' 14.85" O	PONTE DE MADEIRA DE 4,00 m (Ponte sobre o Riacho Fundo)	2,68 Km
		374323 m E	9240933 m S		
4	BUEIRO 02	06° 51' 57.02" S	46° 07' 54.49" O	BUEIRO SIMPLES TUBULAR DE CONCRETO (BSTC) - 1,00 metro (Fazenda Riacho Fundo)	0,40 Km
		374949 m E	9240442 m S		
5	BUEIRO 03	06° 52' 12.99" S	46° 07' 52.99" O	BUEIRO SIMPLES TUBULAR DE CONCRETO (BSTC) - 1,00 metro (Fazenda Riacho Fundo)	0,32 Km
		374995 m E	9240444 m S		
6	BUEIRO 04	06° 52' 10.10" S	46° 07' 24.94" O	BUEIRO SIMPLES TUBULAR DE CONCRETO (BSTC) - 1,00 metro (Fazenda Riacho Fundo)	0,64 Km
		375856 m E	9240535 m S		
7	BUEIRO 05	06° 51' 52.15" S	46° 06' 59.71" O	BUEIRO SIMPLES TUBULAR DE CONCRETO (BSTC) - 1,00 metro (Fazenda Riacho Fundo)	0,75 Km
		376629 m E	9241088 m S		
8	PONTE 02	06° 52' 13.31" S	46° 06' 03.14" O	PONTE DE MADEIRA DE 4,00 m (Ponte sobre o Riacho Malhada)	0,47 Km
		378367 m E	9240442 m S		
9	MATABURRO 01	06° 52' 13.79" S	46° 05' 54.96" O	MATABURRO DE MADEIRA (2,40 X 1,80 m) (Entre as Fazendas do Zé Domingos e Ismael)	1,72 Km
		378618 m E	9240428 m S		
10	BUEIRO 06	06° 52' 44.11" S	46° 04' 41.01" O	BUEIRO SIMPLES TUBULAR DE CONCRETO (BSTC) - 1,00 metro (Fazenda do Jurandir Fotógrafo)	0,50 Km
		380890 m E	9239502 m S		
11	FINAL	06° 53' 09.98" S	46° 04' 33.19" O	FINAL DA ESTRADA – INAJÁ (Entrada da Fazenda Bela Vista)	0,33 Km
		381132 m E	9238708 m S		
<b>DISTÂNCIA DO INICIO AO FIM DO TRECHO</b>					<b>13,53 Km</b>

**Figura 1. - Mapa da Estrada, trecho entre o MA-006 até a Fazenda Bela Vista (Inajá)**



Fonte: Google Earth Pro