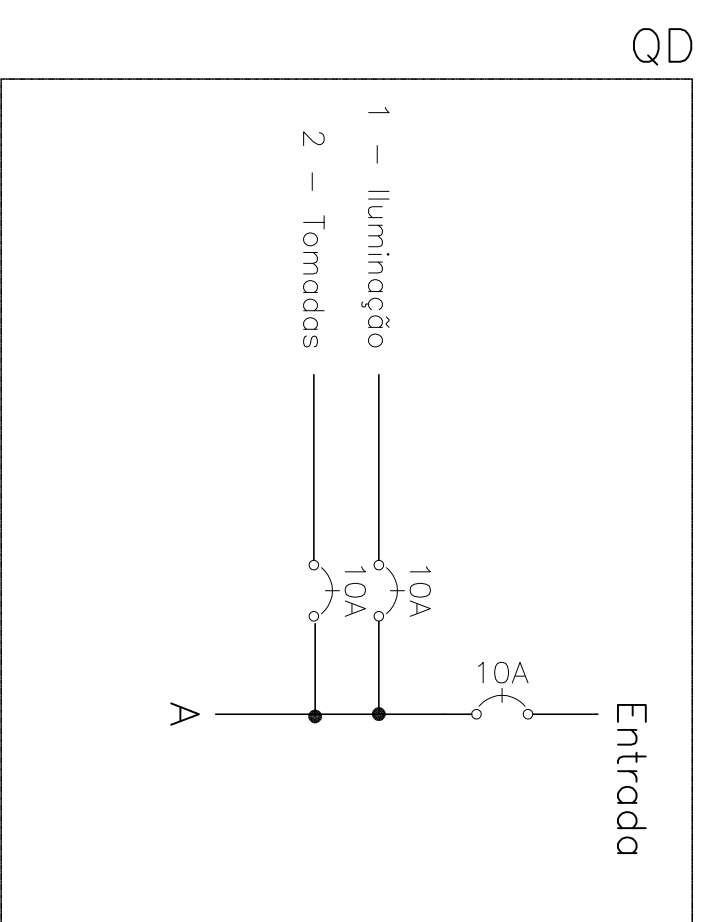
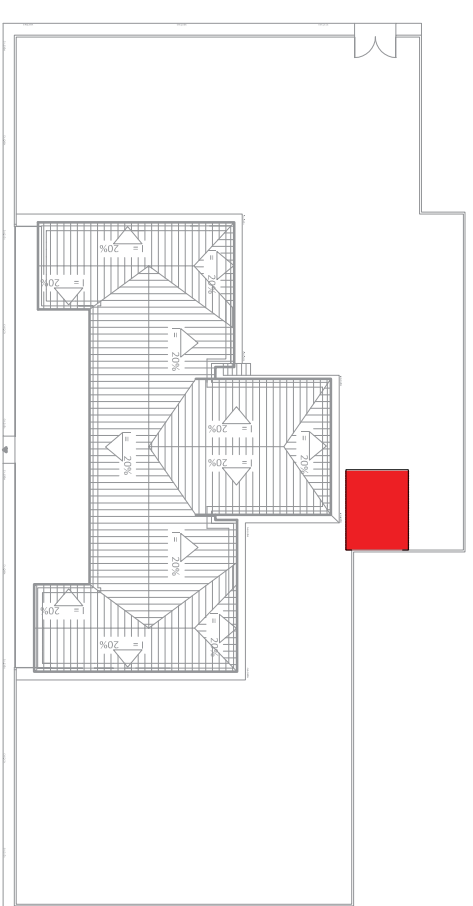
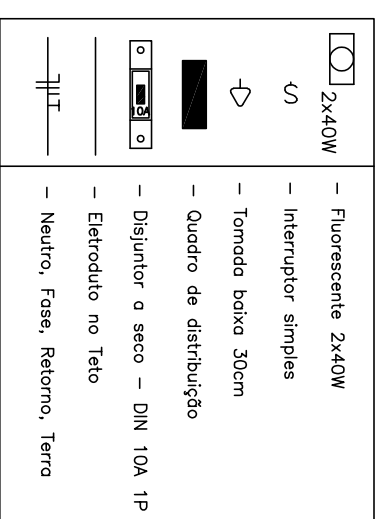


1 PROJETO ELÉTRICO
ESCALA 1:50



Quadro de Cargas

Circ.	Descrição	OD01		Ar Cond.	Pot. W	Pot. V.A	Demanda (%)	Fot. Pot.	Corr. A	Fases	Prot. A	Cond. mm ²	Fases ABC
		Iluminação	Tomadas										
1	Iluminação	2x40W	300W	1251W	160.0	177.7	100%	0.90*	0.80	1	10A	2.5	A
3	Tomadas				900.0	1125.0	100%	0.80	5.11	1	10A	2.5	A
Total		2	3		1060.0	1302.7							
Aliment. C=10m QT=2%					1060.0	1302.7	70%	0.82	5.91	1	10A	2.5	A
Potência Demandada: 70% (742 W) (911.89 V.A)													
Corrente nos Fases: A=5.91A													

PROPRIETÁRIO:
PREFEITURA MUNICIPAL DE ITAPECURU MIRIM/MA

PROJETO:
CONSTRUÇÃO DE SALA DE ARQUIVO NO PRÉDIO DA PREFEITURA DO MUNICÍPIO DE ITAPECURU MIRIM/MA

TÍTULO:
PROJETO ELÉTRICO

ESCALA:
INDICADA

DATA:
JUL/2020

PRANCHA: 02/02