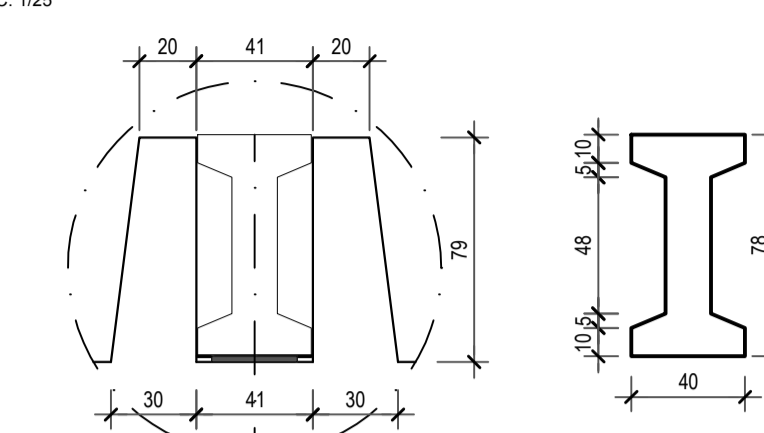
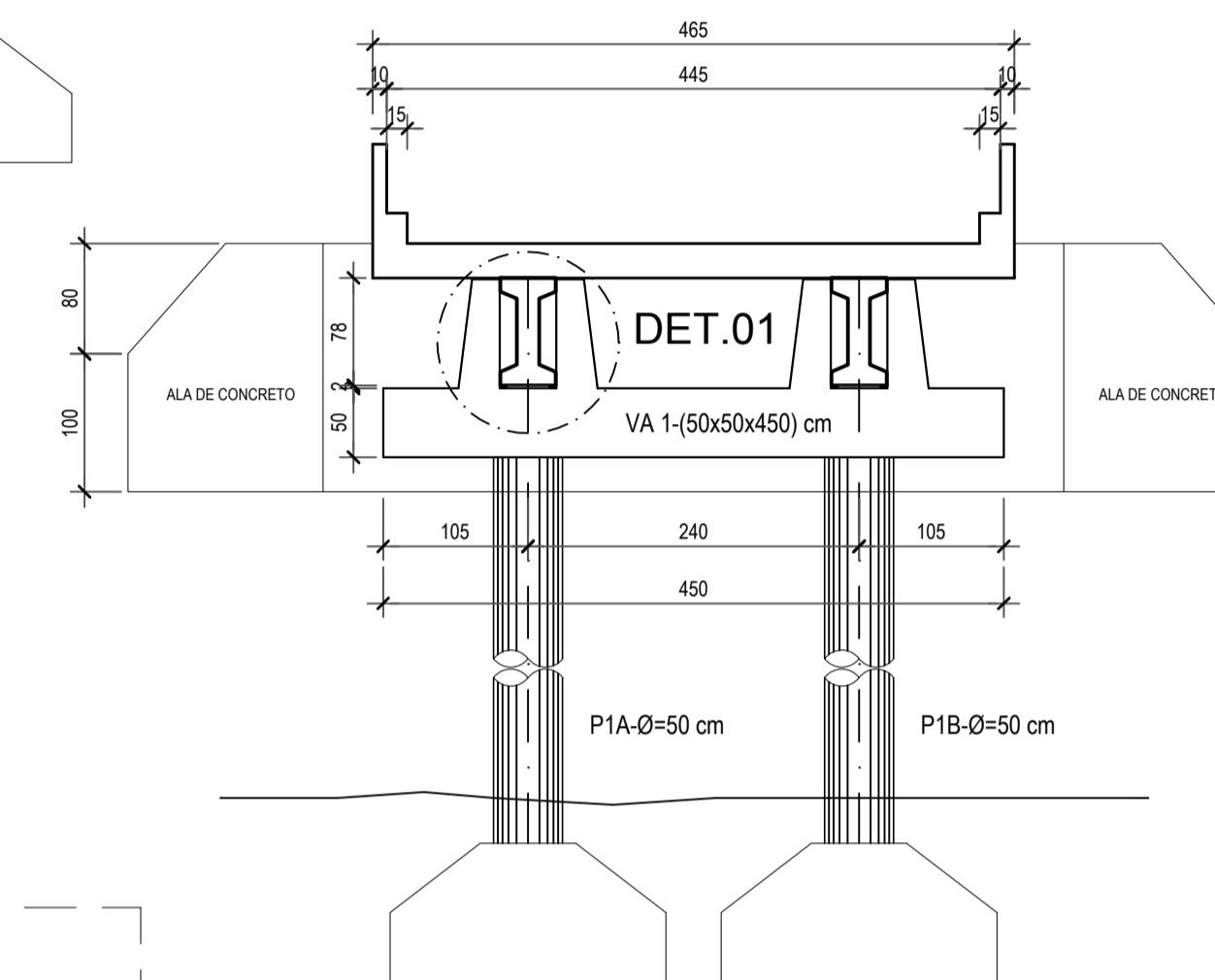


CORTE LONGITUDINAL-BB (EXISTENTE)  
ESC: 1/50

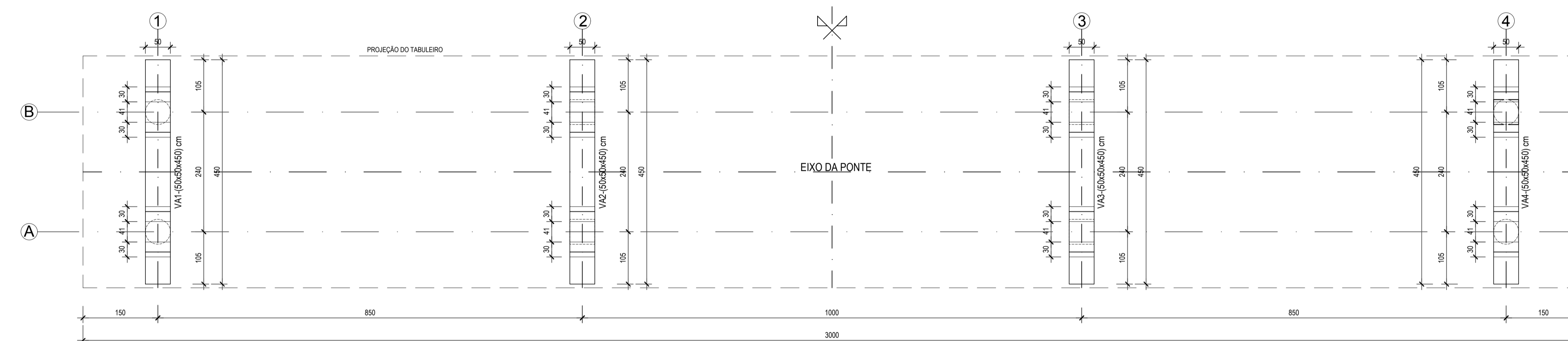
DETALHE-01 (ENCAIXE DA VIGA)  
ESC: 1/25



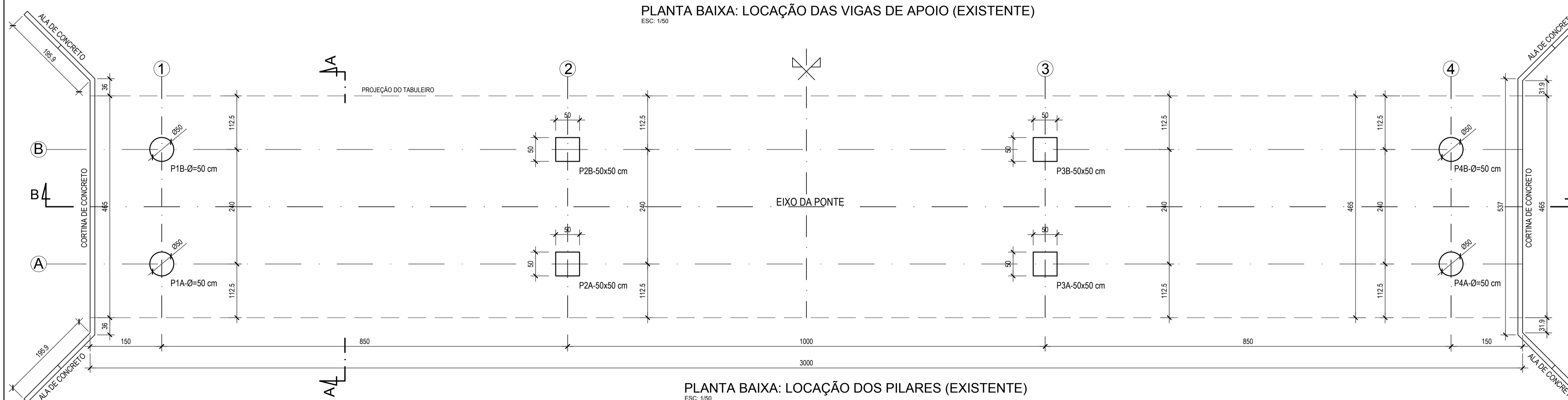
DETALHE-02  
SEÇÃO VIGA "1"  
ESC: 1/25



CORTE TRANSVERSAL-AA (EXISTENTE)  
ESC: 1/50



PLANTA BAIXA: LOCAÇÃO DAS VIGAS DE APOIO (EXISTENTE)  
ESC: 1/50

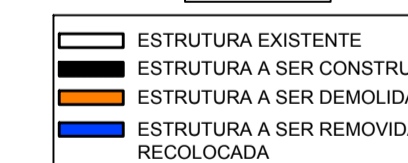


PLANTA BAIXA: LOCAÇÃO DOS PILARES (EXISTENTE)  
ESC: 1/50

**NOTAS**

- METODOLOGIA DE EXECUÇÃO DOS SERVIÇOS DE DEMOLIÇÃO, RECUPERAÇÃO E REFORÇO DE FUNDAÇÕES E RECONSTRUÇÃO DO VÃO CAÍDO (LADO LORETO).
- DEMOLIÇÃO, COM USO DE MARTELETE PNEUMÁTICO, DOS ELEMENTOS ESTRUTURAIS DO VÃO CAÍDO EXCETO AS VIGAS PRINCIPAIS (LONGARINAS) PRÉ-MOLDADAS.
- DESMONTAGEM DAS VIGAS PRINCIPAIS COM USO DE GUINDASTE DE CAPACIDADE 60 TON.
- DEMOLIÇÃO DOS PILARES DA LINHA PRÓXIMA A CABECEIRA DO LADO LORETO.
- ESCAVAÇÃO MECÂNICA PARA RETIRADA DAS FUNDAÇÕES DIRETAS DESTA LINHA DE PILARES.
- LIMPEZA DA ÁREA COM REMOÇÃO DE ENTULHOS.
- CONSTRUÇÃO DE UM BLOCO DE FUNDAÇÃO EM CONCRETO ARMADO FCk=25 MPa DE FUNDAÇÃO NO LOCAL DO ANTERIOR, PORÉM MAIS APROFUNDANDO SEU ASSENTAMENTO, SOBRE O CONCRETO MAGRO (CONFORME PROJETO).
- EXECUÇÃO DOS PILARES E VIGA BERÇO EM CONCRETO ARMADO FCk=25 MPa CONFORME PROJETO.
- MONTAGEM DAS VIGAS PRINCIPAIS COM GUINDASTE DE 60 TON, NOS ENCAIXES DAS VIGAS BERÇOS E APOIADAS EM APARELHOS DE APOIO EM NEOPRENE FRETADO CONFORME PROJETO.
- RECONSTRUÇÃO DA LAJE DE TABULEIRO, GUARDA RODAS, CORTINAS E ALAS EM CONCRETO ARMADO FCk=25 MPa.
- LIMPEZA GERAL DA OBRA COM DESMONTAGEM DE ESCORAMENTOS.
- CLASSE DA PONTE 30 TON.
- APARELHOS DE APOIO EM NEOPRENE FRETADO DIMENSÕES (200x250x30) mm.

**LEGENDA:**



COORD:						<p>ESTADO DO MARANHÃO PREFEITURA MUNICIPAL DE LORETO</p>
VERIF.:						
PROJ.:						
DES.:						<p>RESP. NOME DATA ASS. CLIENTE:</p> <p>Imponente:  Prefeitura Municipal de Loreto</p>
EMPRESAMENTO:	<p>RECUPERAÇÃO ESTRUTURAL PONTE EM CONCRETO ARMADO MA-374 / ENTRONCAMENTO DA BR-230 RÁCHO: SANTA ISABEL TRECHO: VICINAL QUE LIGA LORETO AO POVOADO AGRO VILAS</p>					
EXTENSÃO DA PONTE = 30,00 m LARGURA DA PONTE = 4,65 m CLASSE: 30 TON.	<p>TÍTULO: PROJETO BÁSICO: FORMAS PLANTA BAIXA: LOCAÇÃO DOS PILARES E VIGAS DE APOIO CORTE LONGITUDINAL "BB" (EXISTENTE) CORTE TRANSVERSAL "AA" - DETALHES: 01/02</p>					
RESPONSÁVEL TÉCNICO:	IVAR RIBEIRO HORTIGAL ENR. CIVIL-GRUPO CN-112/78.385-1	REVISÃO:	00	ESCALA:	1:50	
DESENHO:	MARCELO JORGE	DATA:	SETEMBRO/2019	FRANQUÍCA:	01/05	